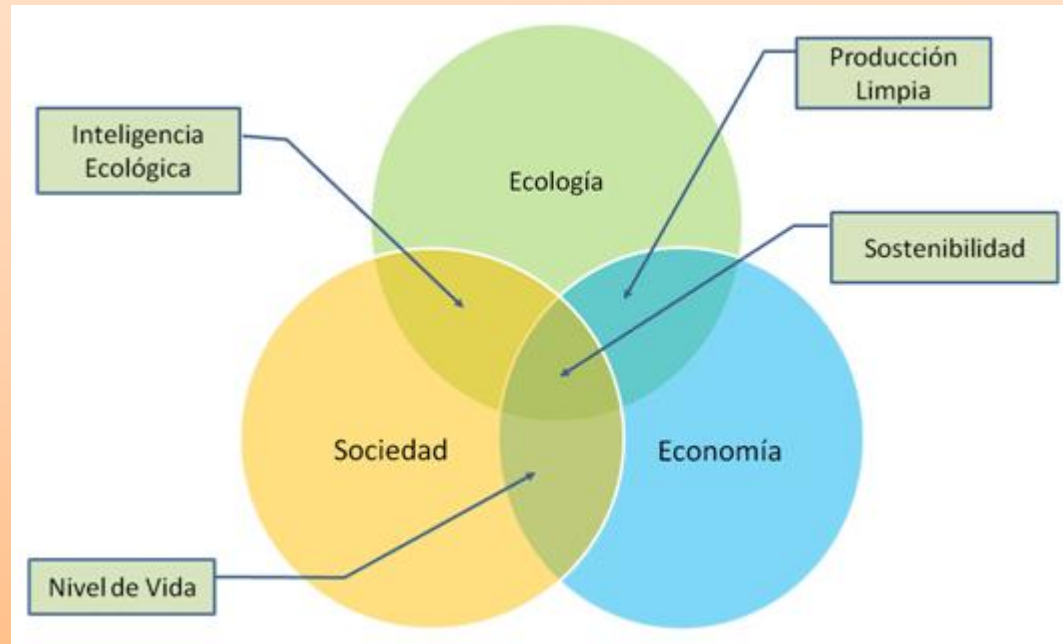


VISIÓN SISTÉMICA DE AMBIENTE



QUÉ ENTIENDES POR SOCIEDAD?



- Conjunto de personas que se relacionan entre si, de acuerdo con unas determinadas reglas que dictan su comportamiento y que comparten un mismo espacio y tiempo.



SOCIEDAD



- Es un conjunto de personas o individuos que comparten una cultura, y que se relacionan interactuando entre si, para formar un grupo o comunidad.



www.sabaneta.gov.co

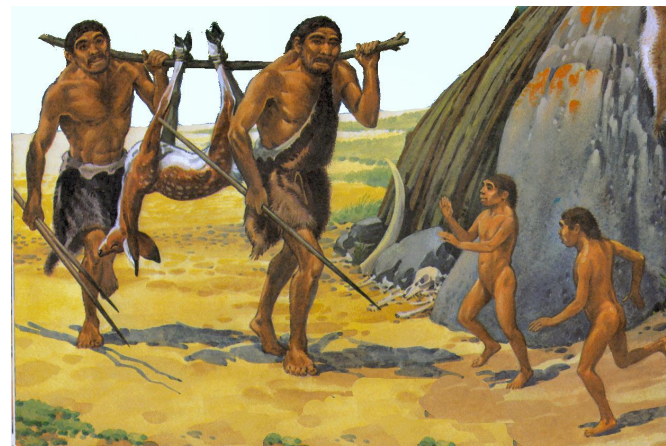
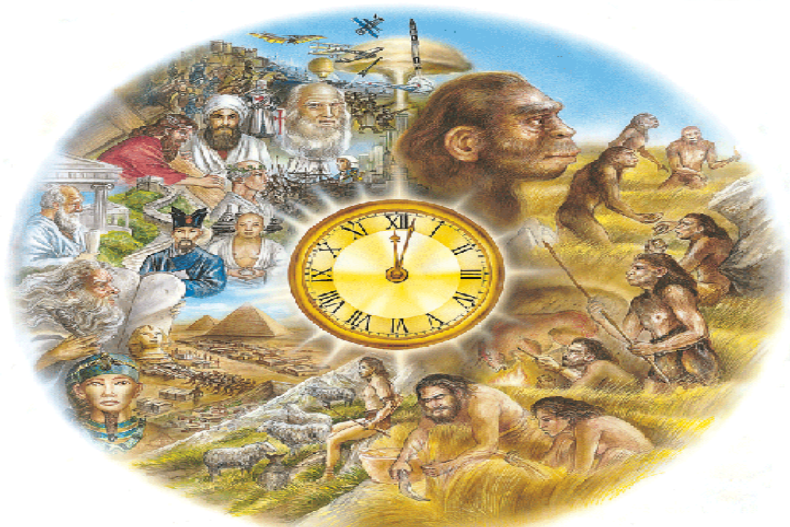


Alcaldía Sabaneta



@sabanetadetodos

EVOLUCION Y ORGANIZACION SOCIAL



www.sabaneta.gov.co

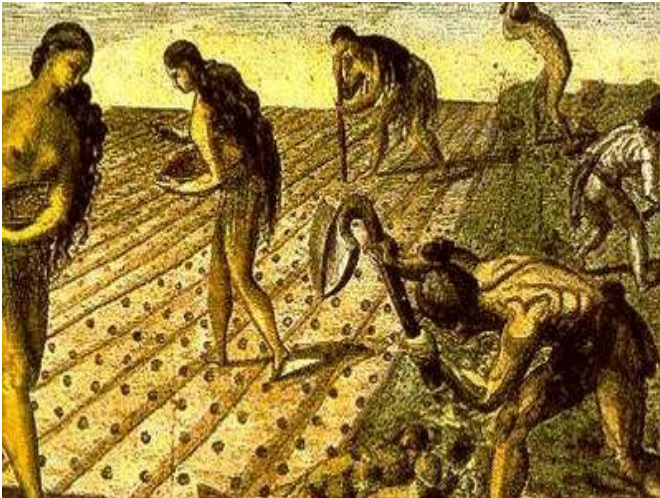


Alcaldía Sabaneta



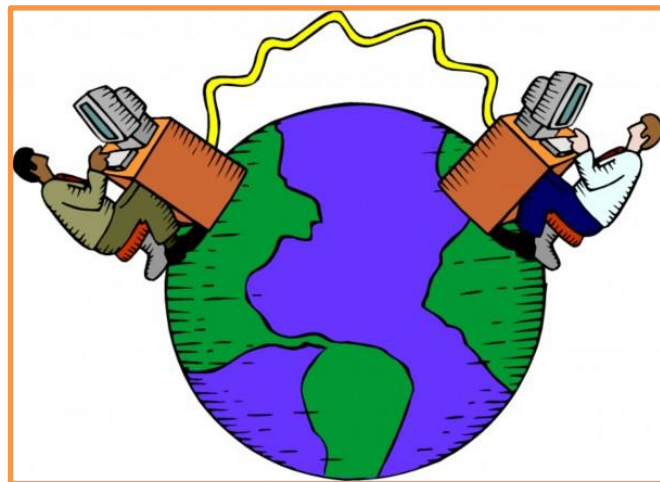
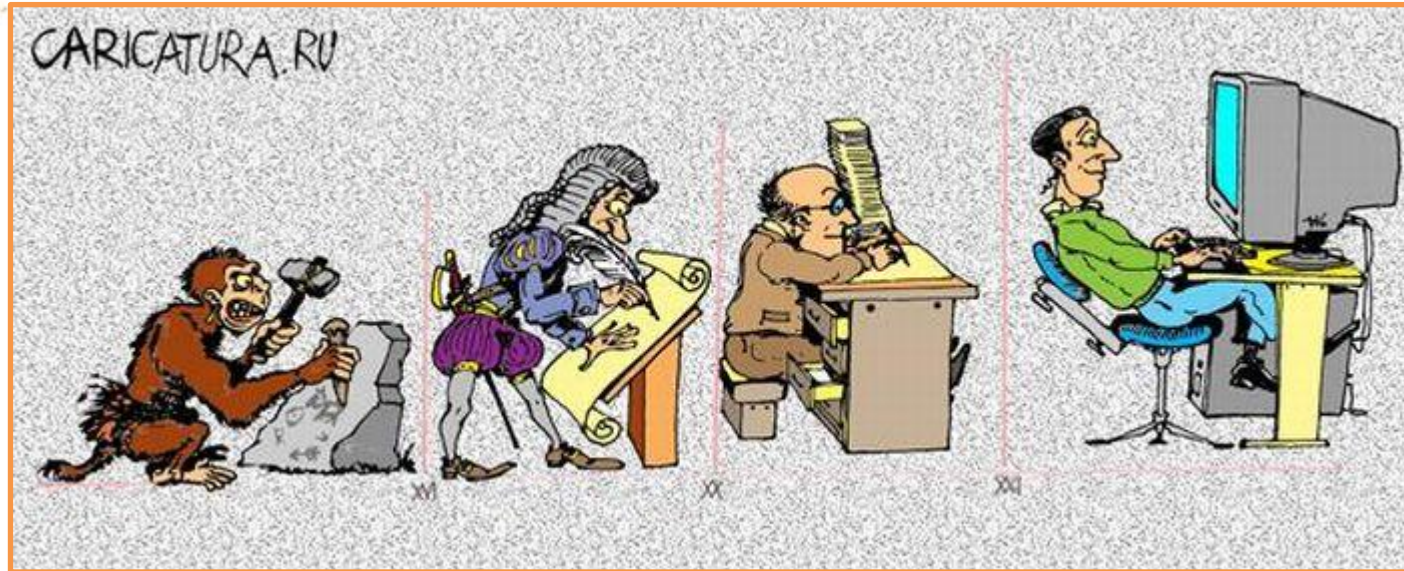
@sabanetadetodos

EVOLUCION Y ORGANIZACION SOCIAL



www.sabaneta.gov.co

EVOLUCIÓN SOCIAL

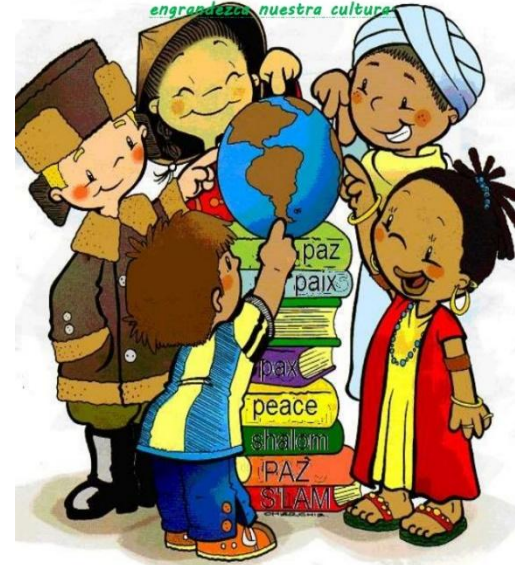


www.sabaneta.gov.co

CULTURA



Lenguaje que fomenta nuestra sociedad y engrandezca nuestra cultura



Conjunto de herramientas, conocimientos y comportamientos adquiridos que se transmiten de una generación a otra es la forma peculiar de adaptación a un medio de cada grupo humano". (Concepción antropológica clásica, según Augusto Ángel Maya).



www.sabaneta.gov.co



Alcaldía Sabaneta



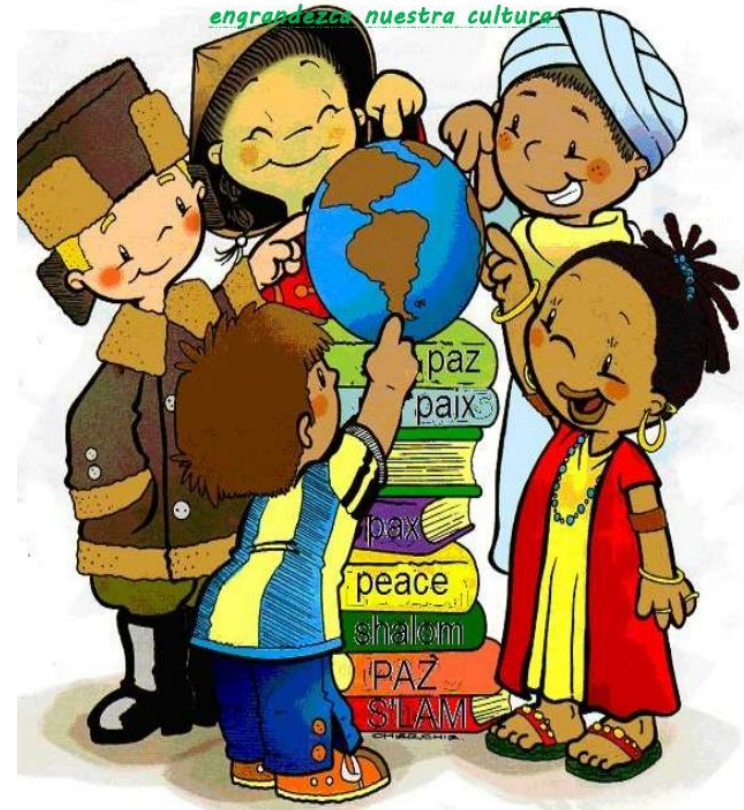
@sabanetadetodos

CULTURA



La cultura Puede ser vista como un juego de valores creencias y costumbres

Lenguaje que fomente nuestra sociedad y engrandezca nuestra cultura



www.sabaneta.gov.co



Alcaldía Sabaneta

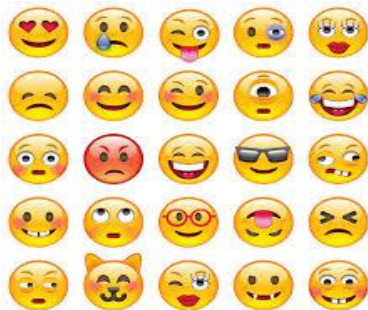


@sabanetadetodos

MUNDO SIMBOLICO



El mundo simbólico hace referencia a toda la rica experiencia del hombre, que recoge en el lenguaje escrito, oral o artístico, las múltiples facetas de su experiencia cultural. Es el extenso mapa dibujado por la cultura para orientar los caminos individuales.



NORMAS



QUE SON LAS NORMAS?

- Las normas son las reglas que se deben seguir para una mejor convivencia y a la cual se deben ajustar conductas, tareas y actividades de todo ser humano.
- Una norma es una regla que debe ser respetada y que permite ajustar ciertas conductas individuales para poder ser aplicadas en la sociedad.



NORMAS

NO OLVIDES DECIR

Buenos días BUENAS TARDES buenas noches

Muchas Gracias POR FAVOR Perdón ¡Hola!




www.sabaneta.gov.co



USAR
LA
PAPELERA

HABLAR SIN GRITAR



ECOSISTEMAS



¿QUÉ ES UN ECOSISTEMA?

Un ecosistema es un conjunto de especies de un área determinada que interactúan entre ellas y en un ambiente abiótico.



CLASES DE ECOSISTEMAS



www.sabaneta.gov.co



Alcaldía Sabaneta



@sabanetadetodos

1. ECOSISTEMA TERRESTRE

Es aquel en el que todos los seres vivos realizan sus actividades en el suelo. Existe una gran diversidad de ecosistemas terrestres como los bosques, praderas, desiertos, selvas y montes.



2. ECOSISTEMA ACUÁTICO

Son las que se desarrollan en agua dulce o salada.

Los ecosistemas acuáticos se encuentran en charcos, ríos, lagunas, lagos y océanos.

Sus principales habitantes son los peces.



CONFORMACIÓN DE UN ECOSISTEMA



BIÓTICOS

ABIÓTICOS

1. SERES BIÓTICOS

Son todos los seres con vida, que habitan en un medio; por ejemplo: los microorganismos, las plantas, los animales y el hombre.



2. SERES ABIÓTICOS

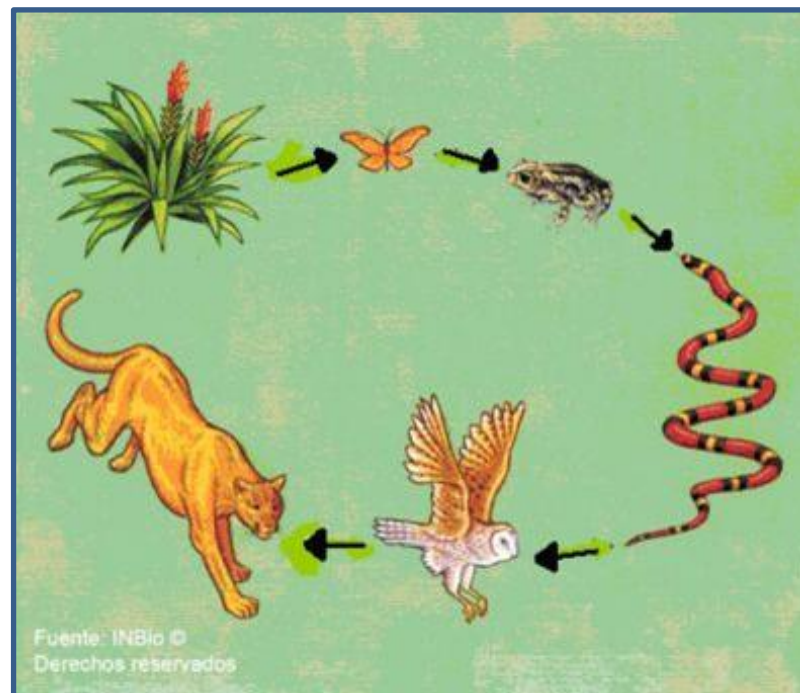
Constituyen el medio físico, formado por los seres que no tienen vida, como la energía, el calor, la luz, el aire, el agua, el suelo y el clima.



FUNCIONAMIENTO DE UN ECOSISTEMA



Los eslabones de la cadena alimenticia



www.sabaneta.gov.co

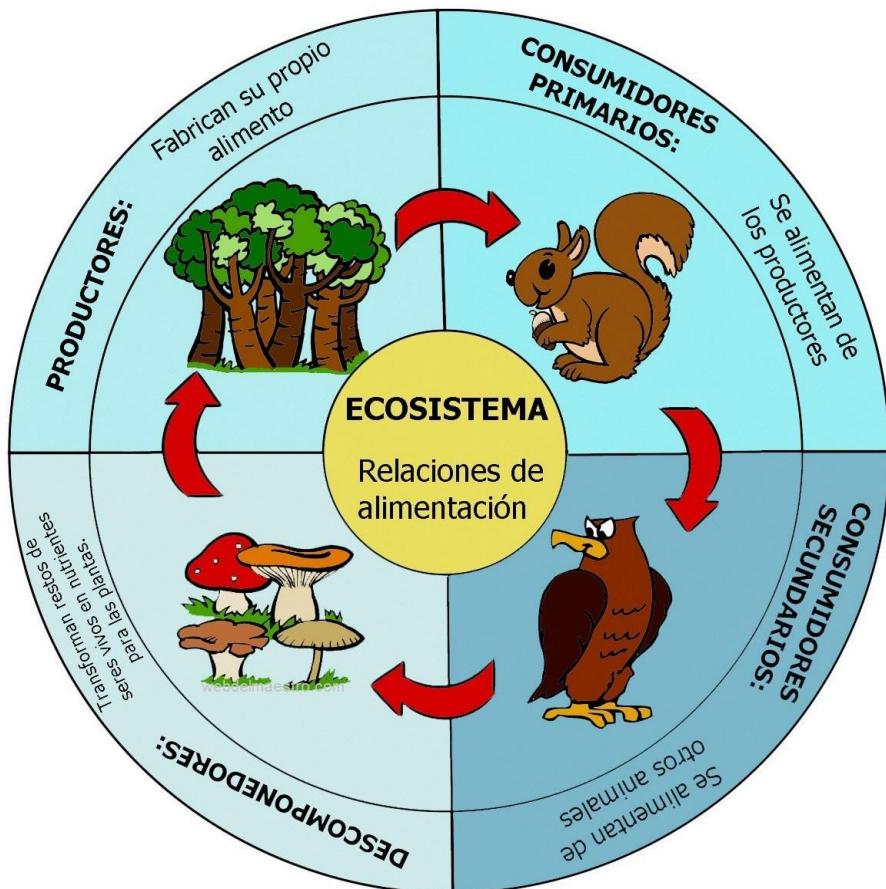


Alcaldía Sabaneta



@sabanetadetodos

FUNCIONAMIENTO DE UN ECOSISTEMA



• CADENA TROFICA

MEDIO AMBIENTE



- ❖ Un sistema dinámico definido por las interacciones físicas, biológicas, sociales y culturales, percibidas o no, entre los seres humanos y los demás seres vivientes y todos los elementos del medio donde se desenvuelven, sean estos elementos de carácter natural, o bien, transformados o creados por el hombre.
- ❖ Respecto al ser humano, comprende los factores: **naturales-sociales-culturales**, existentes en un lugar en un momento determinado que influyen en su vida y lo afectaran en las generaciones futuras.





GRACIAS

www.sabaneta.gov.co



Alcaldía Sabaneta



@sabanetadetodos